

X contient un élément artificiel

Exposition

Des sirènes dans les prunelles

d'

Anne-Charlotte Finel

du

06|07|19

au

22|09|19

Vernissage le

5 juillet 2019

à

18h30

Commissariat de l'exposition

Antoine Marchand

p. 3

Communiqué de presse

p. 4

Sélection d'œuvres

p. 6

Sélection presse

p. 11

Biographie

p. 14

Rendez-vous / informations pratiques

Diplômée de l'École nationale supérieure des Beaux-Arts de Paris, Anne-Charlotte Finel (née en 1986 à Paris, où elle vit et travaille) a bénéficié d'expositions personnelles à la galerie Édouard Manet de Gennevilliers (2017), aux Ateliers Vortex de Dijon (2018), à la galerie Jousse Entreprise à Paris (2018), en Russie (Mourmansk, Kazan, Vladivostok, Saratov, Kaliningrad), dans le cadre d'un programme avec l'Institut Français de Saint-Pétersbourg (2018) et à la galerie SCAI The Bathhouse de Tokyo (2019). Elle a également présenté son travail au Musée du Quai Branly (Paris), au Musée de la Chasse et de la Nature (Paris), au Palais de Tokyo (Paris), au FRAC Poitou-Charentes (Angoulême), prochainement au Musée d'Art de Nantes, et lors de nombreux festivals et événements dédiés à la vidéo, notamment à la Synagogue de Delme et au Carreau du Temple (Paris). Elle a été lauréate du Salon de Montrouge en 2016. Elle est représentée par la galerie Jousse Entreprise, Paris.

En amont de l'exposition, une rencontre avec l'artiste est programmée le **mardi 2 juillet** à 18h15 à la Médiathèque Pierre Amalric.

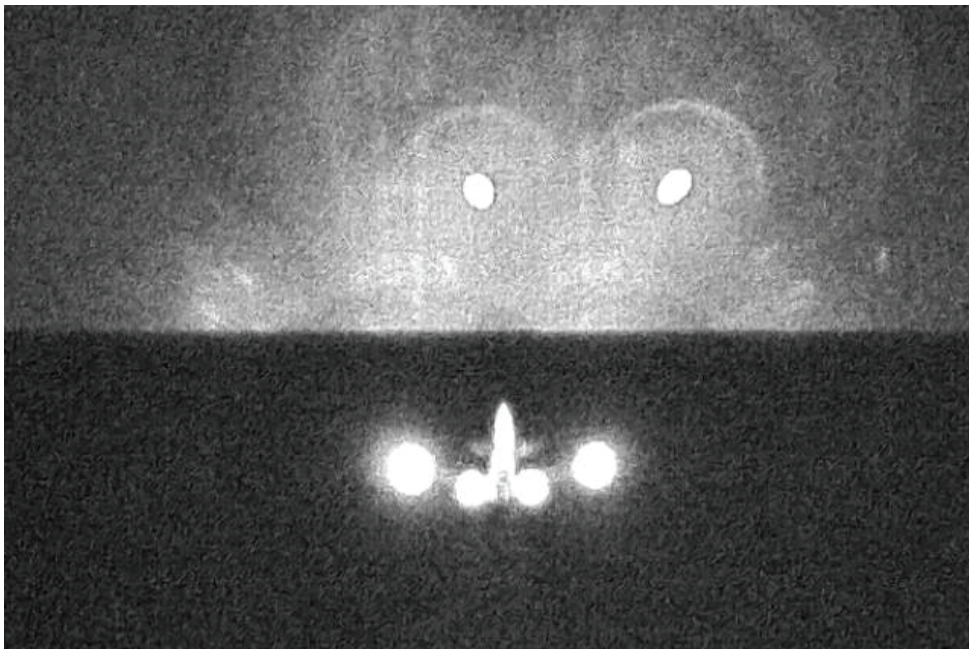
Jour/nuit, nature/culture, artificiel/naturel... On pourrait égrainer ainsi les nombreuses dichotomies qui peuplent le travail d'Anne-Charlotte Finel. Néanmoins, loin de confrontations binaires et frontales, ses œuvres jouent au contraire de subtiles variations, d'infimes mouvements, parfois à peine perceptibles, qui en font toute la richesse et la singularité.

Qu'elle filme ces espaces transitoires, à l'orée des villes, où la nature semble avoir repris ses droits, qu'elle s'intéresse à d'impressionnantes architectures scintillant dans la nuit, ou observe au plus près des phénomènes naturels ou scientifiques, Anne-Charlotte Finel parvient toujours à transcender les images saisies. Loin d'une observation distancée et scientifique, la singularité de sa démarche tient dans la poésie qu'elle parvient à insuffler à ses œuvres. Ce décalage permanent, cette infime modification de nos points de vue, cette manière de révéler l'indicible, font tout l'intérêt de son travail. Elle parvient, à partir d'une situation a priori banale, à nous « embarquer » dans son univers entre chien et loup, à la bordure de lieux et de phénomènes qui ne s'appréhendent pas immédiatement et demandent du temps afin de comprendre ce qui nous est donné à voir. Les images qu'elles capturent deviennent ainsi de véritables « environnements », difficiles à identifier, qu'ils soient microscopiques – lorsqu'elle se penche sur l'évolution d'organismes vivants tels que des algues ou le résultat de processus chimiques – ou à l'inverse démesurés, quand elle se confronte à de grands ensembles industriels.

Sans basculer vers l'abstraction – certaines de ses vidéos permettent d'ailleurs d'échafauder une amorce de narration –, Anne-Charlotte Finel instaure un rapport sensible et sensoriel à son travail, qui nous amène parfois aux confins de l'imaginaire. Cette sensation d'être happé, absorbé par l'œuvre, s'origine dans sa manière de filmer. En poussant la technique dans ses retranchements, elle parvient à donner une réelle matérialité aux images, jusqu'à laisser parfois apparaître motifs, textures ou patterns. L'artiste est également très attentive aux bandes-son qui accompagnent ses films. Elle travaille ainsi depuis plusieurs années avec le musicien Luc Kheradmand à la création de nappes sonores qui viennent souligner la dramaturgie des images.

Si l'exposition à Albi s'inscrit dans la continuité de ses productions précédentes, il est à souligner qu'Anne-Charlotte Finel a récemment arpenté de nouveaux territoires, encore inexplorés pour elle, qui forment aujourd'hui la base d'une nouvelle production. Elle a en effet effectué une résidence sur l'île de Molène, où elle a pu se confronter à l'écosystème marin propre à cette île au large du Finistère.

Anne-Charlotte Finel, *EFFAROUCHEUR*,
2017, Musique de Luc Kheradmand
DV, 4'14", Courtesy de l'artiste et galerie
Jousse Entreprise, Paris



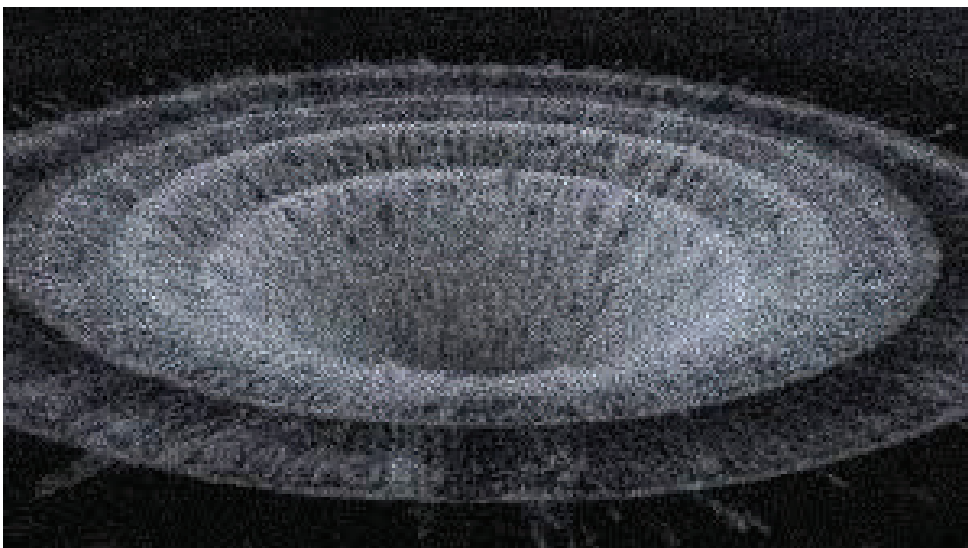
Anne-Charlotte Finel, *Military Mountain*, 2016
Musique de Luc Kheradmand, HD Couleur
3'38", Courtesy de l'artiste et galerie Jousse
Entreprise, Paris



Anne-Charlotte Finel, *Cathédrale*, 2019
Musique de Luc Kheradmand, HD
6'09", courtesy de l'artiste et galerie Jousse
Entreprise, Paris



Anne-Charlotte Finel, *La crue*, 2016
Musique de Luc Kheradmand, HD
6'32", courtesy de l'artiste et galerie Jousse
Entreprise, Paris





Anne-Charlotte Finel
Artpress n° 435
Juillet-Août 2016
Salon de Montrouge
Anaël pigeat

MONTRouGE

Salon de Montrouge

Le Beffroi / 4 mai - 31 mai 2016



Depuis sept ans, le commissariat du salon de Montrouge était assuré par Stéphane Corréard, qui avait transformé cette manifestation ancienne en un point de passage essentiel pour les jeunes artistes. L'esprit du salon tenait beaucoup à sa personnalité et à la singularité de ses goûts, il était probable que beaucoup de choses changent après lui (1). Une nouvelle ère vient en effet de s'ouvrir avec la nomination d'Ami Barak.

Les principes de fonctionnement du salon perdurent, comme la sé-

lection et l'accompagnement des artistes par un groupe de critiques. Mais le nouveau commissaire est davantage présent à travers l'accrochage. Le salon consiste cette année en une vaste exposition de groupe, scandée par des sections thématiques, avec des œuvres d'ailleurs plus homogène que précédemment; l'atmosphère claire et harmonieuse – moins délirante aussi – est plutôt celle d'une très bonne école d'art. Mais la lecture du salon est compliquée par le fait que

certains travaux sont répartis entre différents espaces et par la densité de l'accrochage, certaines œuvres en faisant presque disparaître d'autres. Plus que des démarches, ce sont des œuvres que l'on observe les unes après les autres.

Plusieurs très bons travaux se dégagent, comme les vidéos en noir et blanc d'Anne-Charlotte Finel, que l'on avait vues dans l'exposition *le Parfait Flâneur*, organisée par le Palais de Tokyo à l'occasion de la Biennale de Lyon, ou encore l'installation vidéo de Romain Kronenberg, tournée dans une zone de guerre en Rou-

manie; et à la frontière syrienne. Ce sont paradoxalement des œuvres à la limite du visible qui s'imposent le mieux. La Brésilienne Clarissa Baumann, qui a été doublement récompensée par le nouveau prix de l'École des beaux-arts et par celui de l'ADAGP, fait flotter un nuage de mots sur l'exposition, à la fois conceptuelle et sensuelle, son œuvre Index consiste en un déploiement de numéros sur les cimaises, jusque dans les endroits les plus inattendus: Jouant sur les codes signaux des musées – s'agit-il des numéros



Anne-Charlotte Finel

Quotidien de l'Art

6 mai 2016

Lauréats, 61ème salon de Montrouge



Photo de groupe avec les trois lauréates des Prix du 61^e Salon de Montrouge. Photo : Julien De Roa / Starface.

ANNE LE TROTTER, ANNE-CHARLOTTE FINEL, ET CLARISSA BAUMANN LAURÉATES DU 61^E SALON DE MONTROUGE

> Lors de l'inauguration officielle, le 3 mai, de la 61^e édition du Salon de Montrouge, Alfred Pacquement, président du jury, accompagné de Jean-Loup Metton, maire de Montrouge, Ami Barak, directeur artistique du Salon, et Marie Gautier, directrice artistique associée, a annoncé les lauréats de l'édition 2016. Le Grand Prix du 61^e Salon de Montrouge et du Palais de Tokyo a récompensé Anne Le Troter. La lauréate réalisera un projet avec le centre d'art parisien en février 2017, et remporte également un eBook personnel édité par Tribew consacré à son travail, ainsi qu'un an de mise en ligne gratuite de ses œuvres sur la plate-forme. Le Prix du Conseil départemental des Hauts-de-Seine a été décerné à Anne-Charlotte Finel. Elle bénéficiera d'une résidence à l'École municipale des beaux-arts/Galerie Edouard Manet à Gennevilliers. Enfin, le Prix des Beaux-Arts de Paris a été attribué à Clarissa Baumann qui a également reçu le Prix de l'ADAGP. Elle bénéficiera d'une aide à la production de la part des Beaux-Arts de Paris et recevra une dotation de l'ADAGP, en parallèle de la réalisation de son portrait filmé par Arte. Les lauréats 2016 représenteront la sélection française de la biennale Jeune Création Européenne, exposition itinérante à travers huit pays. Le jury était composé de Lionel Balouin, directeur de l'École municipale des beaux-arts/Galerie Edouard Manet (Gennevilliers) ; Sarina Basta, curatrice à la Fondation Calouste Gulbenkian, associée aux Beaux-Arts de Paris ; Dominique Fontaine, commissaire d'exposition et fondatrice d'aPOSteRIORi – plateforme de recherche curatoriale ; Stephan Kutniak, directeur général-adjoint des services en charge du pôle culture, Conseil départemental des Hauts-de-Seine ; Nicolas Liucci-Goutnikov, conservateur au musée national d'art moderne ; Jean de Loisy, président du Palais de Tokyo ; et François Quintin, directeur délégué de Lafayette Anticipation, Fondation Galeries Lafayette. Le Salon de Montrouge est ouvert jusqu'au 31 mai.

www.salondemontrouge.com/

INFIERNO
ART ATTITUDES
www.inferno-magazine.com

Anne-Charlotte Finel

Inferno

14 février 2017

Un parcours visuel et sonore

Pauline Lisowski

ANNE-CHARLOTTE FINEL, « ECLAIREUR », GALERIE EDOUARD MANET GENNEVILLIERS

Posted by *infernolaredaction* on 14 février 2017 · [Laisser un commentaire](#)



« Éclaireur » – exposition d'Anne-Charlotte Finel – Galerie Édouard Manet, Gennevilliers – 12 janvier-11 mars 2017

jousseentreprise

6 rue Saint Claude 75003 Paris - www.jousse-entreprise.com - art@jousse-entreprise.com - +33 1 53 82 10 18

Un parcours visuel et sonore

Au centre d'art de Gennevilliers Anne-Charlotte Finel, récemment nommée lauréate du prix du Conseil Départemental des Hauts-de-Seine, propose « Éclaireur », une exposition sous la forme d'une promenade, un parcours ponctué d'une dizaine de vidéos récentes. L'artiste a redéfini l'espace, joué avec des structures pour convier le visiteur à vivre une expérience esthétique visuelle et sonore.

Les paysages aquatiques, la mer, continuent de fasciner l'homme ; un milieu qui attire vers l'infini. Anne-Charlotte Finel en a fait son lieu de prédilection pour ses films. Elle choisit les moments entre deux, entre l'aube et le crépuscule, où le paysage varie. Ses vidéos présentent un grain, un flou et incitent le spectateur à redoubler son attention, à aiguïser son regard. Vidéaste, l'artiste compose ses films, quasi avec un regard de peintre. Certaines de ses vidéos montrent des images presque abstraites, d'autant plus énigmatiques.

Pour son exposition, Anne-Charlotte Finel a recréé une ambiance entre jour et nuit. « Éclaireur », le titre de l'exposition renvoie à une exploration, à une traversée progressive, où il faut chercher la lumière. Le visiteur avance en effet en éclaireur, à tâtons. Une vidéo l'amène à s'arrêter, à prendre le temps de contempler un paysage, puis un autre, qui le transporte ailleurs. Face aux vidéos de différents formats, il est captivé, pris face à des environnements naturels qui le dépasse. Mur, montre d'ailleurs une chute d'eau, un phénomène physique qui suscite une expérience de l'ordre du sublime. Captivé par les mouvements de l'eau, le spectateur peut faire le lien avec ses propres souvenirs de paysage. Une musique électro de Luc Kheradmand réunit les vidéos entre elles et renforce une expérience de l'ordre de la rêverie, un plaisir de se laisser happé par ces paysages troubles.

Ainsi, cette exposition propose de vivre comme un voyage, immergé dans une étrange atmosphère. Le visiteur prend plaisir à se laisser transporter par l'ambiance sonore, à s'arrêter, choisir un point de vue et regarder une, ou plusieurs vidéos ensemble. Dans chacune, la réalité ne se donne pas entièrement, on ne saisit pas l'origine de la prise de vue. Ce qui nous offre l'opportunité de créer des associations, liens entre les films.

Pauline Lisowski

Née en 1986 à Paris. Vit et travaille à Paris
Représentée par la galerie Jousse Entreprise
www.annecharlottefinel.com

EXPOSITIONS PERSONNELLES

2020

FRAC Aquitaine, Bordeaux
2020 : The Chimney
NYC, États-Unis

2019

Des sirènes au fond
des prunelles, Centre
d'art Le Lait, Albi

2018

Zarya, Les Ateliers
Vortex, Dijon
Cargo de nuit, tournée
d'expositions, Institut
Français de Saint-
Pétersbourg (Mourmansk,
Kazan, Vladivostok, Saratov,
Kaliningrad), Russie
Alors fous-moi la paix avec
tes paysages ! Parle-moi des
sous-sols !, commissariat
Chloé Fricout, galerie
Jousse Entreprise, Paris

2017

Eclaireur, Galerie Edouard
Manet, commissariat Lionel
Balouin, Gennevilliers

EXPOSITIONS COLLECTIVES / PROJECTIONS

2019

Figures de l'animal, Abbaye
Saint André, Centre d'art
contemporain, Meymac
Reciprocal Reliance, Scai
The Bathhouse Gallery,
commissariat Curate
It Yourself, Tokyo

2018

Le Printemps de
septembre, La nuit des
cours, Cour du musée
Saint-Raymond, Toulouse
Traces, Kasteel
Wijlreweg, Pays-Bas
Formes d'histoire, Saison #2,
Centre d'art contemporain
Les Tanneries, commissariat
Eric Degoutte, Amilly
Ce temps minéral, Casa
de Francia, Institut
Français, commissariat
Marco Calderón, Mexico
Projection de Jardins,
Assemblée, Les 25 ans
du centre d'art, Gue(ho)
st House, Le centre d'art
contemporain – la synagogue
de Delme, commissariat
Marie Cozette, Delme
Des fantaisies extraor-
dinaires lui troublaient
l'esprit, projection vidéos
au Consultat français,
commissariat Loïc Le
Gall, Hong Kong
1+1=1, Villa Belleville,
commissariat Eva
Vaslamatzi, Paris
En fuyant ils cherchent une
arme 1/3 : des surfaces
dénuées d'innocence,
La Maison Populaire,
commissariat Stéphanie
Vidal, Montreuil
Restless, projection vidéos
(Federation Square, Bunjil
Place, Harmony Square et
Liverpool), Videospread
programmation, Melbourne

2017

Les 25 ans de d.c.a - asso-
ciation de développement
des centres d'art, Palais
de Tokyo, Paris
20 octobre : Soirée de
projections lors de la
Biennale JCE, Montrouge
FIAC avec la galerie
Jousse Entreprise, Paris
Videobox #6, Carreau
du Temple, Paris
Biennale JCE 2017-
2019, Montrouge
Exposition de Curate
It Yourself, Château de
Lajone, commissariat
Pietro Della Giustina,
Claudia Buizza, Jacques
Henrich Toussaint, Italie
The Player, WILD Wild
wild, FRAC Poitou-
Charentes / Angoulême
Video video, 8ème
festival d'art vidéo en
Bourgogne, commissariat
Isabelle et Jean-Conrad
Lemaître, Besanceuil
The Chimney Video and
Performance Festival,
commissariat Clara
Darrason et Jennifer
Houdrouge, New York
Le monde est emplie de
résonances, Hors les murs
du Palais de Tokyo, Château
de Villeneuve Lembron,
commissariat Katell Jaffres,
Villeneuve Lembron
Exposition de l'association
de jeunes commissaires
Basalte, Musée de la
Minéralogie des Mines, Paris
Sensibility, exposition lors

du lancement de la revue
Point Contemporain #5,
Villa Belleville, Paris
LOOP Fair 2017 avec la
galerie Jousse Entreprise,
Barcelone, Espagne
De Bruits et de Mouvements,
Festival Videobox, commis-
sariat Odile Burluraux et
Corentin Hamel, Carreau
du Temple, Paris
Votre âme est un paysage
choisi, commissariat
collectif Inconnaissance,
Kogan Gallery, Paris

2016

Still Laps, L'abat-jour, La fête
des lumières, commissariat
Arnaud Brihay, Lyon
(An)suite, Lasécu,
commissariat Valérie
Boubert-Lefèbvre et
Michel Pointevin, Lille
Still Laps - Video Art,
International Video Art
Festival, Now&After,
commissariat Arnaud
Brihay, Moscou, Russie
Histoire naturelle, La
Frontiera, commissariat
Beatrice Caracciolo, Paris
Bad at sports, ChezKit,
commissariat Marie Gayet
et Celia Nkala, Pantin
[...], 6B, commissariat
collectif Inconnaissance,
Saint Denis
The Chimney Video and
Performance Festival,
commissariat Clara
Darrason et Jennifer
Houdrouge, New York, USA
Salon de Montrouge,

commissariat Ami
Barak, Montrouge
La Ville au Corps, Carreau
du Temple, commis-
sariat Jeanne Brun et
Jessica Castex, Paris
Traverse Vidéo, L'atypique
trouble, Cinéma UGC,
commissariat Simone
Dompeyre, Toulouse
Sentinelle, La Crypte,
commissariat Rémy
Albert, Orsay
Territoire, galerie Jousse
Entreprise, commissariat
Philippe Jousse et Sophie
Vigourous, Paris

2015

Nuit Blanche Off,
Microclimat, jardin des
Rosiers - Joseph Migneret,
commissariat José-Manuel
Gonçalvès, Paris
Le cinéma de la Nouvelle
Lune à l'école, école
élémentaire Pierre Budin,
commissariat Jean-
Christophe Arcos, Paris
Le parfait flâneur, Palais
de Tokyo hors les murs,
Halle Girard, commissariat
Hilde Teerlinck, Lyon
Baleapop #6, commis-
sariat Audrey Teichmann,
Saint-Jean-de-Luz
Jardins Secrets, commis-
sariat Jeanne Barral, Paris
Paysage, Cinema Anemic,
Espai ST3, commissariat La
Vidéotheque, Barcelone
Nuits des danses perdues,
Les lundis du Pavillon
du Palais de Tokyo,

commissariat Laurent
Derobert; Cité internationale
des Arts, Montmartre
Qui sont les animaux ? Nuit
européenne des Musées,
Musée de la Chasse et
de la Nature, Paris
Lunes Révolues, Hors les
murs du Palais de Tokyo,
commissariat Laurent
Derobert; Cité internationale
des Arts, Montmartre

2014

Les Yeux dans le bocal,
programme AIMS, Galerie
du Crous de Paris
Jardin éphémère, commis-
sariat Götz Arndt et Fabrice
Vannier, Saint-Ouen
Société Sauvage, Tootem #2,
Instants Chavirés, Montreuil
Les temps difficiles, 80
rue Duhesme, Paris
Can we see well enough
to move on?, Polar Inertia,
Abilene gallery, Bruxelles
En sommeil, Galerie
Louise, commissariat
Dorothee Davoise, Le
Pré-Saint-Gervais

2013

Ultramémoire #6, #7, #8,
commissariat Jérôme
Nivet-Carzon, Musée
Barjola, Gijon, Espagne /
Musée Kasteev, Almaty,
Kazakhstan / Fondation
Niemeyer, Aviles, Espagne
Le temps d'une ruine, Maison
des Ensembles, Paris
Autoroute du soleil, avant-
propos, Galerie nivet-carzon,

commissariat Jerome
Nivet-Carzon, Paris

2012

Les maîtres du désordre,
musée du quai Branly,
commissariat Jean de
Loisy, Paris / Kunst und
Ausstellungshalle der
Bundesrepublik Deutschland,
Bonn, Allemagne
Place aux jeunes -
2ème édition, galerie
Guillaume, commissariat
Michel Brière, Paris
Pablo de Selva, photographe
et Anne-Charlotte Finel,
vidéaste, Fat Galerie, Paris
Ultramémoire IV, Palais de
l'indépendance, commis-
sariat Jerome Nivet-Carzon,
Astana, Kazakhstan

2011

Souvenirs from Earth,
diffusion de vidéos, chaîne
de télévision (diffusion
au Palais de Tokyo)
Ultramémoire #5 - «
Untitled », 12ème édition
de la Biennale d'Is-
tanbul, Institut français,
commissariat Jerome
Nivet-Carzon, Istanbul
Le vent d'après, ENSBA,
commissariat Jean
de Loisy, Paris

FORMATION

2014 : Programme AIMS,
résidence en milieu scolaire,
Saint-Ouen, ENSBA /

mécénat des Fondations

Edmond de Rothschild
2010 : Diplôme National
Supérieur d'Arts Plastiques
avec les félicitations du
jury, ENSBA, Paris
2009 : Séjour d'études
à Art Center College of
design, Pasadena, USA
2008 : Diplôme National
d'Arts Plastiques,
ENSBA, Paris
2004 2005 : Atelier
de Sèvres

RÉSIDENCES, BOURSES, PRIX, CONCOURS

avril 2019 : Territoires
Extra / Hors les murs
Passerelle Centre d'art
contemporain, Île de Molène
octobre - novembre 2018 :
Résidence de sérigraphie,
Bel Ordinaire, Billère
janvier 2018 : Soutien à
la première exposition en
galerie du Centre national
des arts plastiques (CNAP)
décembre 2017 - février
2018 : Résidence, Villa
Belleville, Paris
novembre 2017 : Résidence
de sérigraphie, Bel
Ordinaire, Billère
2017 : Aide individuelle à la
création, DRAC Île-de-France
juillet - août 2017 : Résidence
Arts et innovations, Château
de Grillemont, La-Chapelle-
Blanche-Saint-Martin
31 juillet - 6 août 2017
: Résidence Château

de Lajone, Italie

2017 : Résidence à la Galerie
Edouard Manet, Gennevilliers
2016 : Résidence croisée
entre la synagogue de
Delme et Tabakalera,
Saint-Sébastien, Espagne
2016 : Résidence de création
et de médiation, Orsay
2016 : Résidence à la Cité
internationale des Arts, Paris
2016 : Lauréate du Prix du
Conseil Départemental
des Hauts-de-Seine,
Salon de Montrouge
2015 : Lauréate du prix vidéo
de la fondation François
Sommer, Musée de la chasse
et de la nature, Paris
2015 : Résidence arts plas-
tiques et musique Baleapop
#6, Saint-Jean-de-Luz
2014 : Résidence d'essai
au Centquatre, Paris
2013 : 9e nuit
européenne des musées,
Métamorphose(s) dans le
cadre du concours vidéo
du musée de la Chasse
et de la Nature, Paris
2011 : Obtention de l'Aide
individuelle à la création
de la Direction régionale
des affaires culturelles
d'Île-de-France
2011 : Lauréate du Festival
National du Film d'Art Nos
Yeux Grands Ouverts,
Centquatre, Paris
2009 : Obtention de la
bourse Collin - Lefrancis

ACQUISITIONS

2018 : FMAC (vidéo Jardins)
 2017 : MAC VAL
 (vidéo La Crue)
 2017 : CNAP (vidéo
 Entre chien et loup)
 2016 : Collection du
 département des Hauts-de-
 Seine (vidéo Molosses)

PRESSE

Janvier 2018 : Slash,
 En fuyant, ils cherchent
 une arme 1/3 - Maison
 Populaire, Montreuil
 Juin 2017 : Point contem-
 porain #5, revue papier
 Mars 2017 : parisArt,
 Eclairer, François Salmeron
 Mars 2017 : Ecrit pour
 voir, Dans le secret de
 la nuit. Anne-Charlotte
 Finel, Colette Garraud
 Mars 2017 : Revue 02,
 Anne-Charlotte Finel,
 Camille Paulhan
 Janvier 2017 : Le Quotidien
 de l'Art, Anne-Charlotte Finel
 : L'Heure Bleue, Pedro Morais
 Juillet-Août 2016 :
 Artpress n° 435, Salon de
 Montrouge, Anaël Pigeat
 Mai 2016 : Quotidien de
 l'Art, Lauréats, 61ème
 salon de Montrouge
 Mai 2016 : Exponaute, Salon
 de Montrouge : des change-
 ments et des sensations
 fortes, Jérémy Billault
 Janvier 2016 : Point

Contemporain, Entre Chien
 et Loup, Valérie Toubas
 et Daniel Guionnet

Octobre 2015 :
 Metropolis, Arte
 Octobre 2015 : Nartex,
 13e Biennale de Lyon :
 vie moderne, vie éter-
 nelle, Michel Brière
 September 2015 : Petit
 Bulletin n°808, Avec
 la Biennale, flânez à
 la Halle Girard, Jean-
 Emmanuel Denave
 Septembre 2015 : Le
 Monde Anatomie de la vie
 moderne, Philippe Dagen
 Avril 2012 : Le Quotidien
 de l'Art, Les artistes au
 chevet du désordre du
 monde, Roxana Azimi
 Octobre 2012 : La
 lettre hebdomadaire de
 Jean-Luc Chalumeau,
 Anne-Charlotte Finel : la
 lettre même du temps
**ATE-
 LIERS / WORKSHOPS**
 mars - avril 2019 : Workshop
 avec des élèves de CE1 au
 centre d'art contemporain
 La Maréchalerie, Versailles
 Depuis septembre 2018
 : Cours de vidéo, classe
 préparatoire aux écoles
 supérieures d'art, Ecole
 municipale des Beaux-arts
 Galerie Édouard-Manet,
 Gennevilliers
 Depuis mars 2017 : Ateliers
 de peinture avec des adultes
 ayant un handicap mental,
 CAJ Ménilmontant, Paris
 janvier - juin 2018 :

Ateliers Dada « Les Arts
 et les Artistes », écoles
 élémentaires, Paris
 avril 2017 : Workshop
 (8-12 ans), Les Fabriques
 d'art contemporain, Mac/
 Val, musée d'art contem-
 porain du Val-de-Marne
 2016 : Ateliers avec des
 collégiens, élèves de
 primaires et jeunes en
 hôpital psychiatrique,
 Résidence de création
 et médiation, Orsay
 2015 : Ateliers lors de
 l'exposition Cosmogarden
 de Aki Kuroda, Théâtre des
 Sablons, Neuilly-sur-Seine
 2014 : Workshop (8-12
 ans), Les Fabriques d'art
 contemporain, Mac/Val,
 musée d'art contempo-
 raire du Val-de-Marne
 2013-14 : Artiste interv-
 enant en milieu scolaire,
 Programme AIMS, Saint-
 Ouen, École nationale
 supérieure des beaux-arts
 / mécénat Fondations
 Edmond de Rothschild
 2011 : Ateliers de peinture et
 de dessin, Petits peintres,
 École Jean Jaurès, Massy

Rendez-vous / informations pratiques

Exposition

du 06|07|19 au 22|09|19

Vernissage

le 5 juillet 2019 à 18h30

Rendez-vous avec Anne-

Charlotte Finel à la Médiathèque
Pierre Amalric, 30 av. Général de
Gaulle, Albi,

le mardi 2 juillet à 18h15

Lieu d'exposition

Le Lait centre d'art contemporain
28 rue Rochemade
81000 Albi

Ouverture

du mercredi au dimanche
de 14h à 19h

Entrée libre, accessible à tous

Administration

Carré Public
6 rue Jules Rolland
81000 Albi

Contacts presse

murielle.edet@centredartlelait.com

T.: +33 (0)9 63 03 98 98

M.: +33 (0)6 72 82 22 78

Renseignements

T.: +33 (0)9 63 03 98 84

centredart@centredartlelait.com

www.centredartlelait.com

facebook.com/centredartlelait

Partenaires

Partenaires de l'exposition



jousses|perque

DOMAINE
— DE —
BRIN

Partenaires permanents



Le centre d'art est membre des réseaux
d.c.a – association française de développe-
ment des centres d'art contemporain,
LMAC – Laboratoire des Médiations en Art
Contemporain et Air de Midi – réseau art
contemporain en Occitanie

